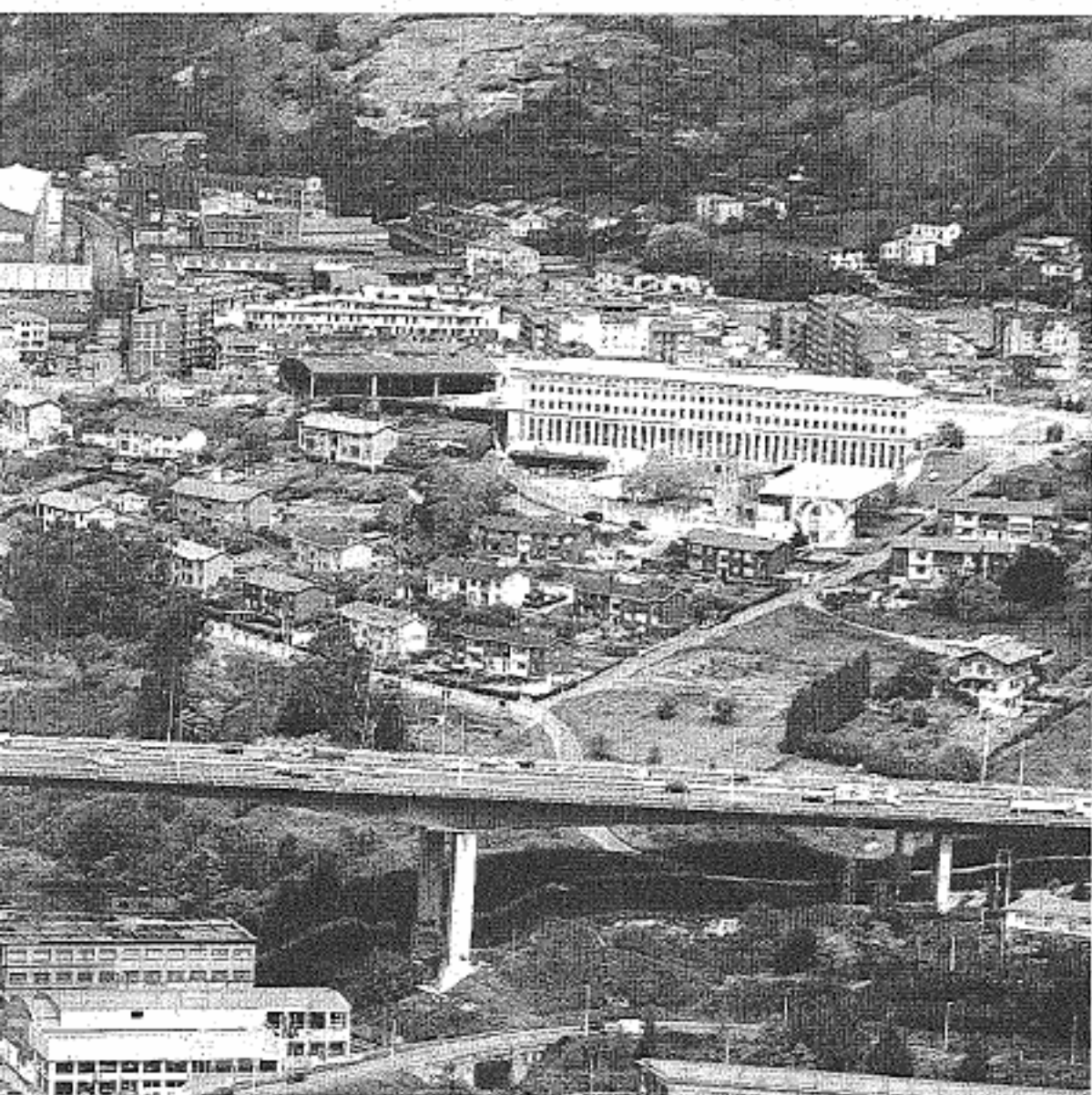


Ocho indigentes han muerto en la calle en Bilbao en el último año y medio



«Pacha dará clase a Bilbao y cubrirá el vacío que hay ahora de noche», dice Javier Larrea

Estudia realizar cursos de reciclaje para repescar a médicos que dejaron la profesión



aliviar el tráfico

donde confluyen varias de las principales conexiones de la red principal. Sólo el viaducto, que acaba de cumplir 25 años desde su puesta en funcionamiento, soporta un tránsito de unos 130.000 vehículos diarios. Se trata, en definitiva, de un punto «neurálgico» que carece de alternativas suficientes para evitar las habituales retenciones.

En opinión de varios especialistas, estos datos —a los que se suma la apertura en los últimos años de un buen número de centros comerciales en la misma zona— deberían llevar a la Administración a dar «prioridad» a las conexiones del área metropolitana en general, y a Rontegi en particular. La Diputación, que ha anunciado recientemente una inversión extraordinaria de 1.300 millones para acelerar la construcción de diversos corredores comerciales como medidas paliativas, apuesta en la actualidad por el puente de Axpe como primera solución a la congestión de esta zona. Después de que relegase al furgón de cola la ambiciosa infraestructura del subfluvial de Lamiako por su ele-

vado coste. Hasta el momento de la ponencia, Obras Públicas, que también contempla en el horizonte el puente móvil de Lutzana, se proponía redactar el proyecto en esta legislatura. Algunos expertos, en este sentido, consideran que no es suficiente con levantar un único viaducto, sino que es necesario tender «varias» conexiones —también ferroviarias— que faciliten tránsitos de distinta naturaleza.

Otro de los focos de atención de la ponencia se centró en el crecimiento del Txorierrri, donde se localizan dos enclaves estratégicos de Vizcaya como son el aeropuerto y el parque tecnológico de Zamudio, que acaba de presentar su tercera fase de ampliación. En este punto, otros participantes en las reuniones aprovecharon para insistir en que, más que financiar nuevas carreteras, lo que se debe hacer es adecuar la red existente y potenciar el uso del transporte público. Ya sea por carretera o en ferrocarril. Sobre todo en esta zona, que posee una de las mayores tasas de utilización del vehículo privado.

«Es hora de integrar la ría en el área metropolitana»

Tres de los ponentes detallan algunas propuestas para encarar la creciente congestión de las comunicaciones

D. O. BILBAO

Los expertos que han participado en la ponencia sobre el Plan de Carreteras desarrollada en las Juntas Generales han ofrecido distintas perspectivas sobre un mismo problema. Nombrados a petición de los grupos con representación política, los sociólogos, ingenieros y expertos en infraestructuras han analizado la evolución del tráfico en Vizcaya utilizando distintos datos y estudios recogidos en sus áreas de trabajo.

VÍCTOR URRUTIA

Catedrático de Sociología Urbana

«Lo importante no son los proyectos, es la jerarquización»

Víctor Urrutia subraya que el «corazón del problema» del tráfico se encuentra en el área metropolitana. Es aquí, sostiene, donde la Administración debe centrar sus principales esfuerzos en materia de carreteras para posibilitar que Bilbao y su zona de influencia sigan siendo la «capital» del eje cantábrico. Para ello, este catedrático de Sociología Urbana de la Universidad del País Vasco recalca la necesidad de construir distintas alternativas al puente de Rontegi que alivien la circulación en una zona «clave» para el desarrollo del territorio y que arroja signos de «agotamiento». «Como hizo Bilbao en su día, estamos en un momento histórico en el que podemos 'coser la ría', podemos hacer ese mallado para conseguir integrarla dentro del área urbana». «Lo importante no son los proyectos, es la jerarquización», añade.

JOSÉ ALLENDE

Catedrático de Planificación Urbana y Regional

«La solución no es construir más y más carreteras»

José Allende invita a la reflexión. Según explica este experto en planificación urbana, el modelo de accesibilidad que defiende la Comunidad Europea apuesta claramente por la potenciación del transporte público frente al vehículo privado. En Vizcaya, sin embargo, la línea de actuación seguida por la Administración durante los últimos 25 años ha «incentivado» la utilización del coche y la dispersión de viviendas.

«Debemos cambiar de modelo. La solución no está en construir más y más carreteras», enfatiza.

ALEX GALLASTEGI

Ingeniero de Caminos

«Hay que arbitrar alternativas a Rontegi»

En un contexto en el que ha aumentado la penetración del vehículo privado frente al transporte público, Alex Gallastegi subraya con datos en la mano la importancia de la denominada 'solución Rontegi' dentro de la red viaria. Es el punto que más tráfico soporta y, a su juicio, es el momento de plantearse «soluciones» en forma de nuevas conexiones. Ingeniero de Caminos de la empresa Tyspa, Gallastegi también hace hincapié en el crecimiento y la importancia del Txorierrri, donde se registra una de las mayores tasas de utilización del transporte privado.



NOCTURNO. El Puente de Deusto abre sus brazos. / BORJA AGUDO